

CAMPECHE

272

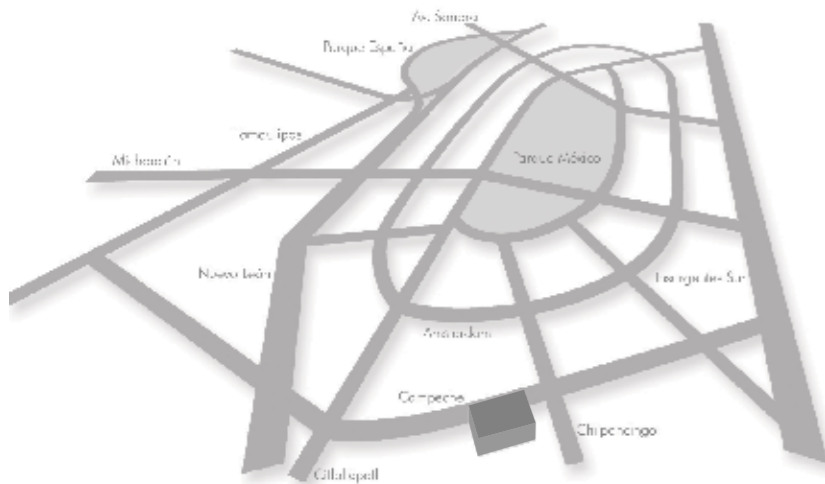


# U

## UBICACIÓN

Campeche 272 ubicado en la colonia hipódromo condesa, una de las colonias con legado cultural e histórico importante para la ciudad, rodeado de galerías de arte, restaurantes, boutiques, cafés, librerías, envueltas en un entorno cultural, artístico y nocturno.

Sin dejar a un lado la salud, varios de los atractivos con los que cuenta son la cercanía a diferentes parques, a dos cuerdas del parque México y muy cercano del Parque España.





## CONCEPTO

La idea principal en la concepción del diseño arquitectónico es manejar el lenguaje óptimo entre vano y macizo para interactuar de esta forma con el entorno urbano.

La propuesta arquitectónica está basada en una disposición de espacios que fragmentan las actividades que suceden dentro y fuera del inmueble, para materializar este concepto se empleó una segunda piel para el edificio simulando la solidez visual a base de U-Glass, material que nos permite el paso de la luz y un porcentaje de visibilidad al exterior, para enfatizar los vanos se propusieron pequeñas aberturas con una disposición aleatoria, las cuales nos permiten enmarcar las imágenes exteriores como interiores, teniendo una agradable relación entre ellas.



# D

## EPARTAMENTOS, 01 y 02

### DEPTO 01

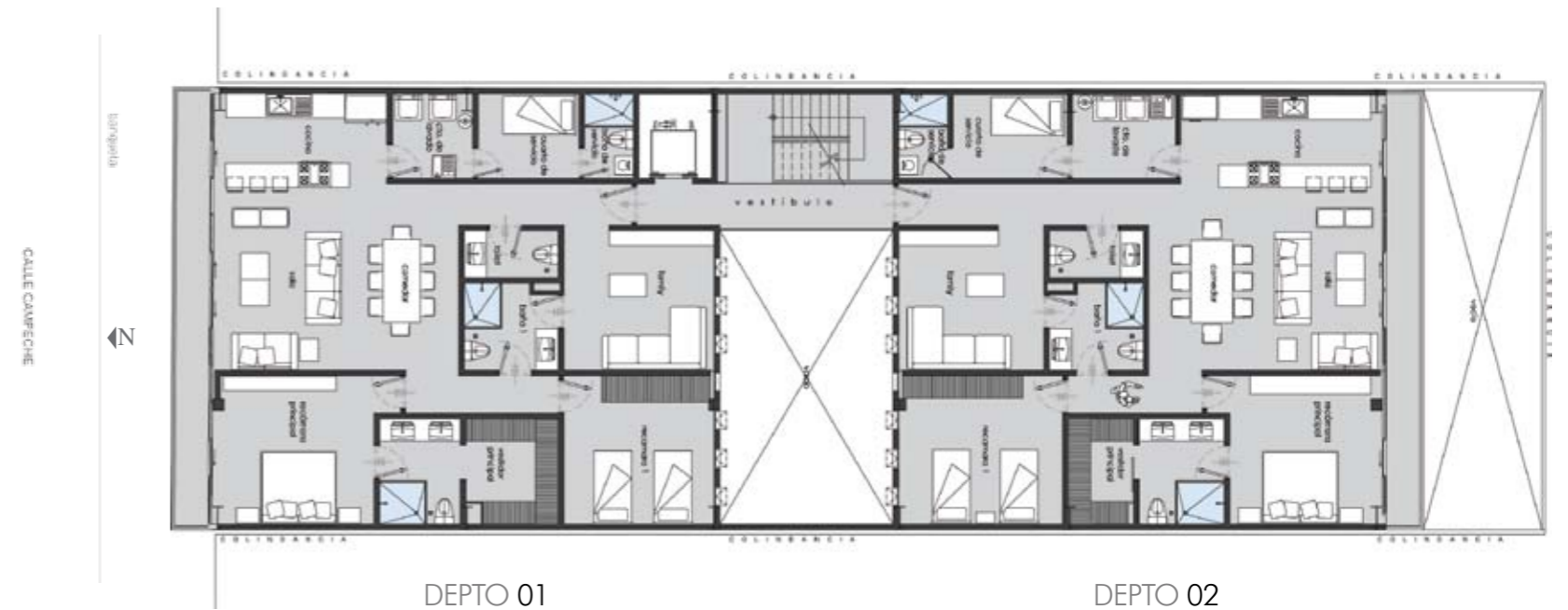
Área Habitable 151.10 m<sup>2</sup>  
Terraza 11.76 m<sup>2</sup>

Sala, Comedor, Sala de TV, Recámara Principal con baño vestidor, Recámara 02 con closet, Baño compartido, Toilet, Cocina Integral, Cuarto de lavado y planchado, cuarto y baño de servicios.

### DEPTO 02

Área Habitable 153.27 m<sup>2</sup>  
Terraza 11.69 m<sup>2</sup>

Sala, Comedor, Sala de TV, Recámara Principal con baño vestidor, Recámara 02 con closet, Baño compartido, Toilet, Cocina Integral, Cuarto de lavado y planchado, cuarto y baño de servicios.



D

## EPARTAMENTO, 03

GARDEN HOUSE

Área Habitable 153.27 m<sup>2</sup>Jardín 48.54 m<sup>2</sup>

Sala, Comedor, Sala de TV, Recámara Principal con baño vestidor, Recámara 02 con closet, Baño compartido, Toilet, Cocina Integral, Cuarto de lavado y planchado, cuarto y baño de servicios.



## D

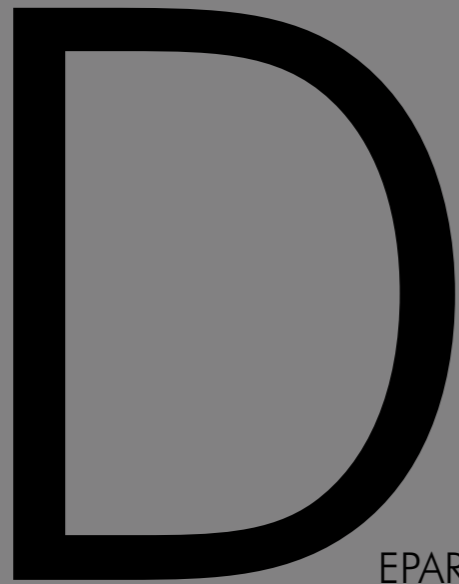
## EPARTAMENTO, 04

PENTHOUSE

Área Habitable 115.49 m<sup>2</sup>Terraza 47.45 m<sup>2</sup>

Sala, comedor, cocina integral, recámara principal con baño vestidor, recámara 02 con baño vestidor, cuarto de lavado y planchado, toilet.



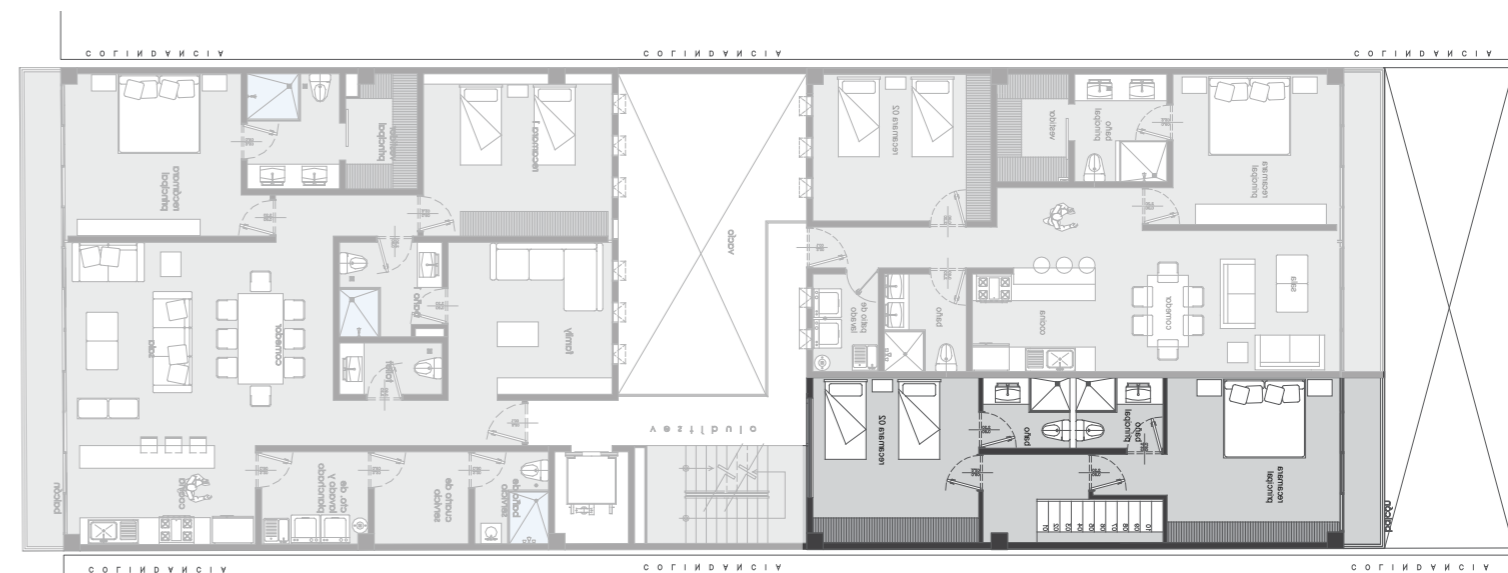
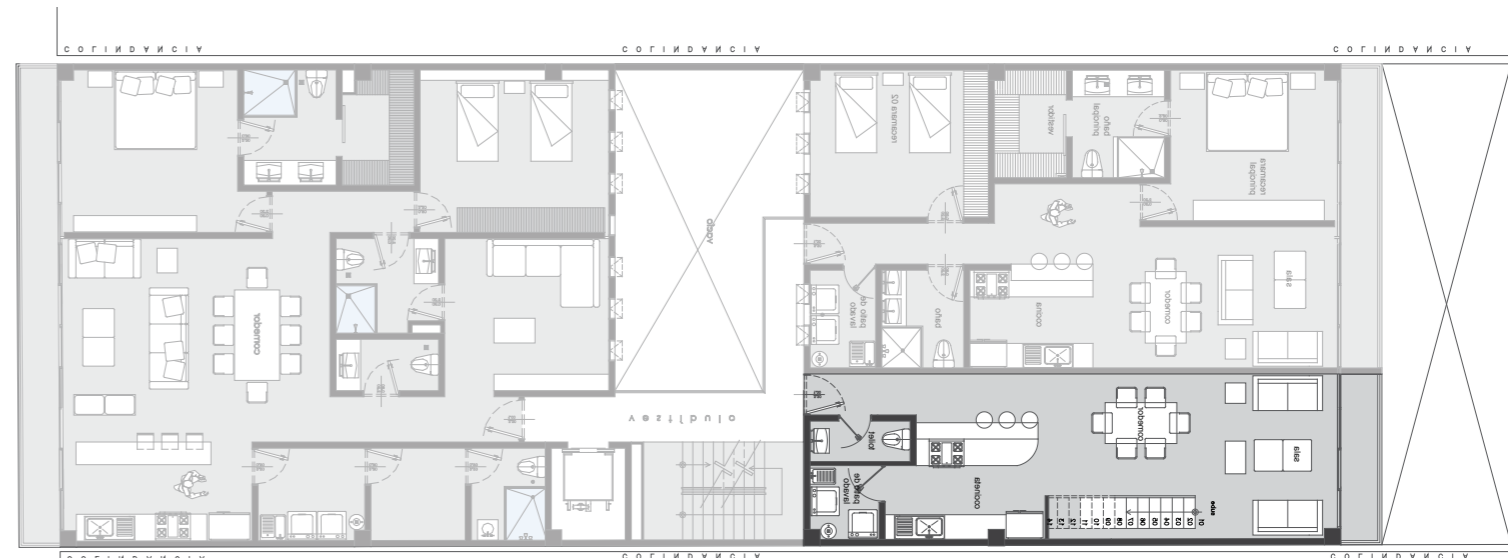


## EPARTAMENTO, 05

Área Habitable 111.54 m<sup>2</sup>

Terraza 8.48 m<sup>2</sup>

Sala, comedor, cocina integral, recámara principal con baño vestidor, recámara 02 con baño vestidor, cuarto de lavado y planchado, toilet.



D

## APARTAMENTO, 06

Área Habitable 97.98 m<sup>2</sup>  
 Terraza 7.51 m<sup>2</sup>

Sala, comedor, cocina integral, recámara principal con baño vestidor, recámara 02 con baño vestidor, cuarto de lavado y planchado, toilet.





# A

## CABADOS

- Cocina integral con cubierta de granito y piso en porcelanato
- Baños con placas de mármol
- Cuarto de lavado y planchado, cuarto y baño de servicios con piso de loseta

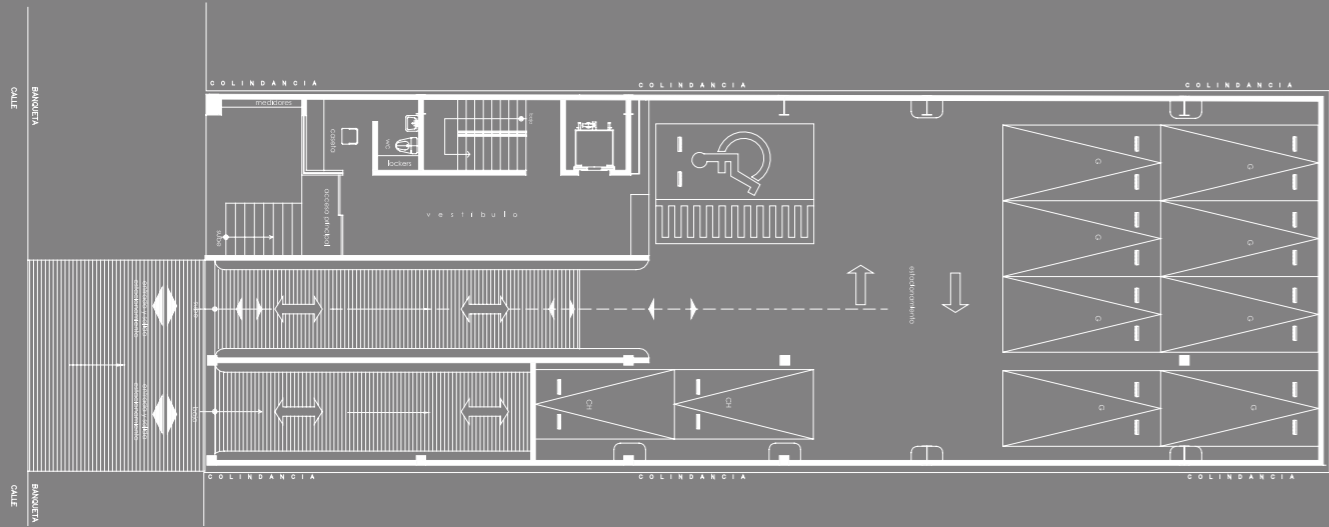
## GENERALIDADES

- 6 departamentos de 151.10 m<sup>2</sup>
- 4 departamentos de 97.98 m<sup>2</sup>
- 2 departamentos de 111.54 m<sup>2</sup>
- 1 Pent House de 115.49 m<sup>2</sup>
- 1 Garden House de 153.27 m<sup>2</sup>
- 2 Lugares de estacionamiento por depto.

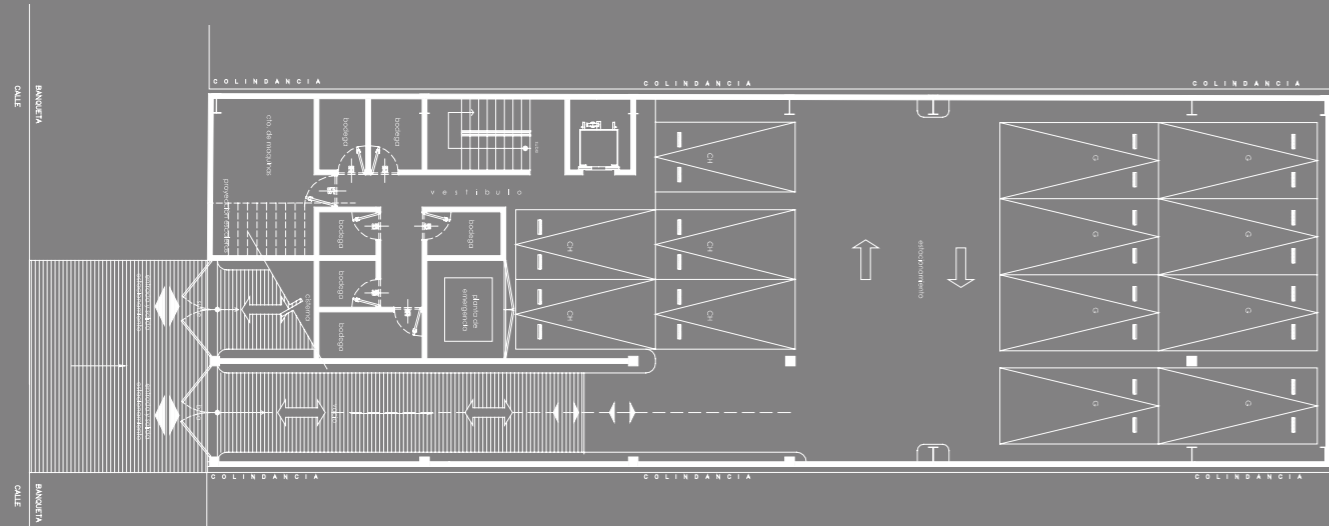
## ÁREAS COMUNES

- Roof Garden
- Vigilancia y control de accesos
- 2 niveles de estacionamiento con capacidad para 24 cajones

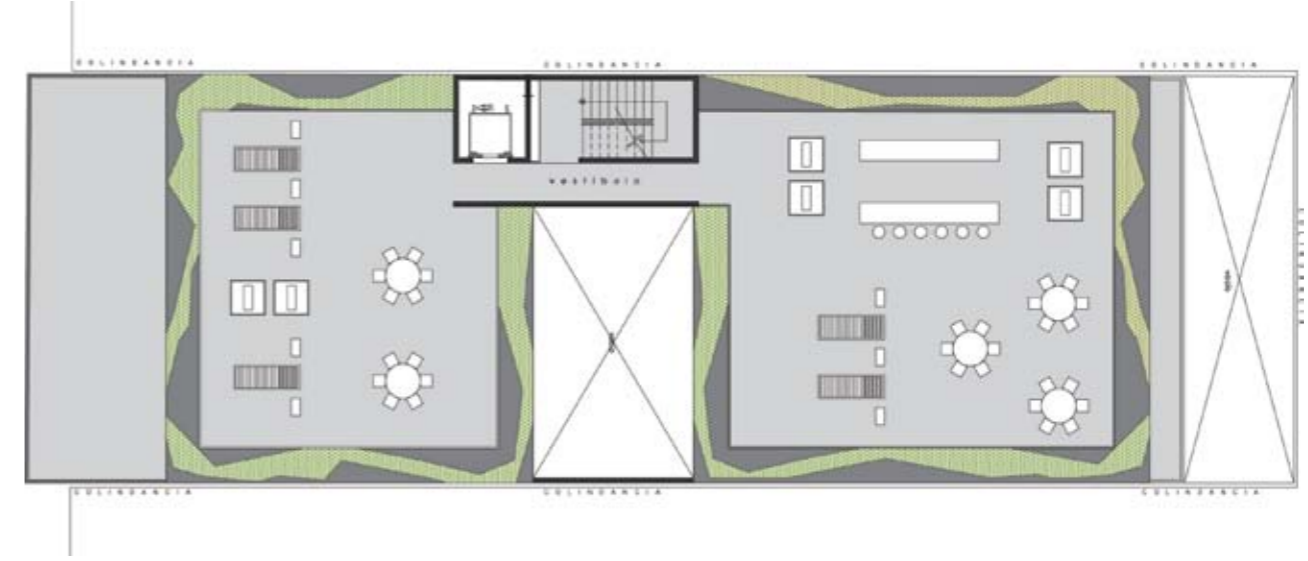




PB



SOTANO



ROOF GARDEN



CORTE

CAMPECHE | 272

  
**REPUBLICA**  
ARQUITECTOS  
[www.republica.com.mx](http://www.republica.com.mx)

5520 5386  
5520 2985  
5109 2646

